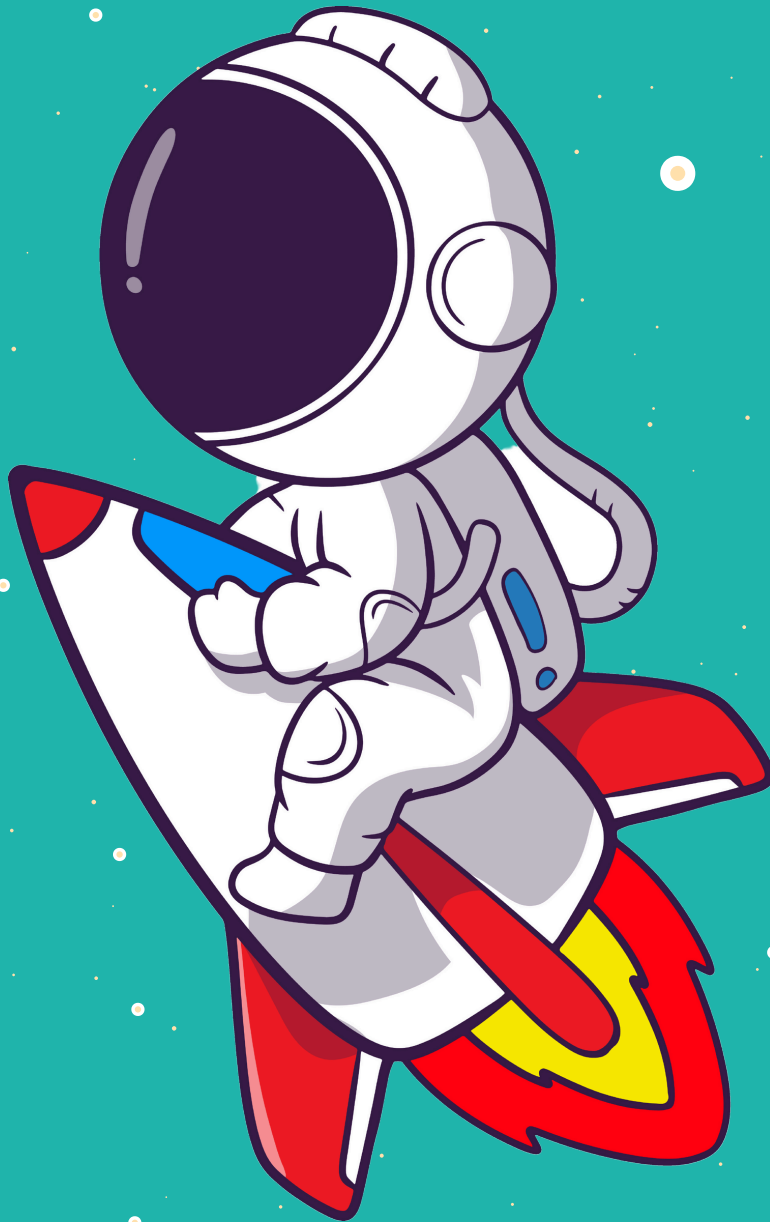


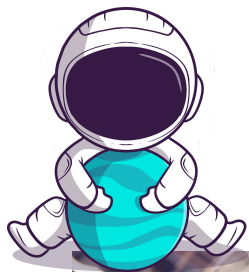
# DISCOVERY

EXPLORE TES TALENTS



FACE

Maine  
et Loire



## A PROPOS DE L'ACTION

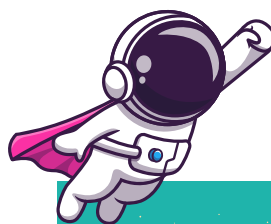
Imaginé par la Fondation Agir Contre les Exclusions et adapté par FACE Maine-et-Loire, le **Discovery** propose un suivi des élèves en difficulté sur plusieurs semaines rythmé par des **interventions en classe**, des **visites d'entreprises** et des **rencontres avec des professionnel·les** du territoire.

Les différentes activités proposées ont pour objectif de :

- **élargir le champ des possibles** des jeunes à travers la découverte de métiers présentés par des professionnel·le·s du territoire et la découverte d'entreprises proches de chez eux.
- **rendre les jeunes acteurs et actrices de leur orientation**
- **aborder la période des choix d'orientation de manière plus sereine**

Tout au long de cet accompagnement les jeunes auront la chance de pouvoir bénéficier des conseils avisés de leur parrain ou marraine de promo ! Il s'agira d'un·e professionnel·le du territoire qui se rendra disponible pour répondre à toutes leurs questions !

**Public** | Jeunes collégiens en difficulté scolaire du Maine-et-Loire (groupe de 15 jeunes maximum identifiés par l'établissement).



### CALENDRIER

Une période d'accompagnement possible sur l'année scolaire :  
Octobre 2024 à décembre 2024

Un minimum de 5 rencontres avec FACE Maine-et-Loire sur la durée de l'action (planning à déterminer avec l'établissement scolaire).

**Bilan avec les équipes pédagogiques, les jeunes, les parents d'élèves et les entreprises**

# DISCOVERY

## DES ATELIERS EN CLASSE

- Ateliers de sensibilisation **animés par FACE Maine-et-Loire** en classe (confiance en soi, égalité-mixité...)
- **Rencontres avec des professionnel·les** du territoire en classe sur des ateliers de simulations d'entretien de recrutement, les codes en entreprise...
- Calendrier des interventions défini avec les établissements

● Ateliers de sensibilisation

● Rencontres avec des professionnel·les



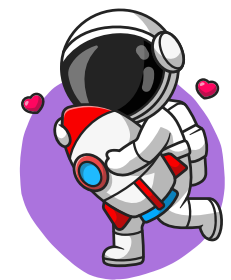
## UN LIEN FORT AVEC LES ENTREPRISES

- Suivi par **un parrain ou une marraine** de promotion : un·e professionnel·le prêt·e à mettre en lien les jeunes avec son réseau, à réaliser des enquêtes métiers...
- **Visites d'entreprises du territoire** (2 visites)
- **Interventions en classe de professionnel·les** aux parcours variés

● Suivi avec le parrain ou la marraine de promotion

● Visites d'entreprises

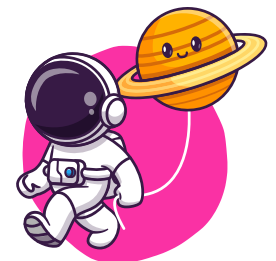
● Rencontres avec des professionnel·les



## UN SUIVI INDIVIDUALISÉ

FACE Maine-et-Loire propose également un suivi individualisé de chaque élève tout au long de l'accompagnement sous forme de 3 rendez-vous :

- **Début de parcours** : quels sont les objectifs du ou de la jeune ? Comment appréhender son parcours ?
- **Milieu de parcours** : le programme correspond t-il aux attentes ? Possibilité de mise en lien avec d'autres professionnel·les selon le projet du ou de la jeune.
- **Bilan du parcours** sous deux formats :
  - individuel avec le ou la jeune
  - collectif avec les jeunes, l'équipe pédagogique, le parrain ou la marraine et les parents d'élèves.



### Légende

- Intervention en classe en présentiel
- Contribution des élèves
- A l'extérieur
- Rencontre avec des professionnel·les



# DESCRIPTION DES ATELIERS EN CLASSE

Des ateliers de sensibilisation animés par les chargées de mission de FACE Maine-et-Loire ou coanimés avec des professionnel·le·s en activité (**minimum 3 ateliers à la carte**, selon les besoins des élèves et demandes de l'établissement).

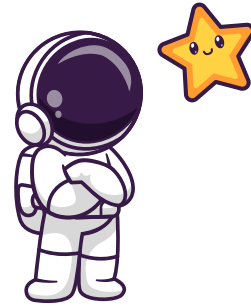
★ **Egalité-Mixité** : Déconstruire les stéréotypes de genre, sensibiliser sur les discriminations et élargir les choix professionnels. Avec des professionnel·le·s en activité engagé·es sur cette question.

★ **Confiance en soi** : apprendre à parler de soi, à déceler ses forces et ses compétences. Permettre aux jeunes de développer leur pouvoir d'agir et de rattacher cette notion à leur quotidien d'élèves.

★ **Découverte des codes de l'entreprise** (bien comprendre l'entreprise pour s'y intégrer) : pertinent pour les jeunes qui s'apprentent à effectuer un stage, qui sont à la recherche d'un apprentissage ou qui s'orientent vers de l'alternance.

★ **Entretien conseil** : Individuellement ou en groupe, rencontre avec un·e professionnel·le pour en savoir plus sur son métier et valider ou réorienter son choix professionnel.

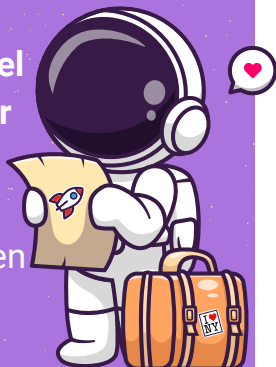
★ **Préparation à l'entretien de recrutement** : pour préparer son entretien pour un stage, une alternance, un apprentissage ou encore un job d'été et mettre toutes les chances de son côté grâce à une mise en situation suivi d'un retour bienveillant d'un·e professionnel·le.



## LES VISITES D'ENTREPRISES

Deux visites d'entreprises locales seront proposées durant la session Discovery par les chargées de missions FACE.

Ces visites permettront aux jeunes de découvrir des entreprises de leur territoire, de développer leur réseau professionnel mais aussi de rencontrer des professionnel·les en action dans leur quotidien de travail.



## UN SUIVI INDIVIDUEL PAR FACE ET L'ENTREPRISE

★ **UN SUIVI INDIVIDUEL ET PERSONNALISÉ PAR LES CHARGÉES DE MISSIONS FACE EN TROIS TEMPS :**

**Au début de l'action** : l'objectif de cette rencontre est de définir avec le jeune ses objectifs, projets, envies et besoins notamment en terme de rencontre avec les entreprises.

**Au milieu de l'action** : pour réajuster si besoin en fonction des nouvelles envies, besoins et découvertes du jeune.

**A la fin de l'action** : un temps de bilan individuel et collectif sera organisé avec le parrain ou marraine de promo, les équipes pédagogiques et les parents d'élèves afin de permettre aux jeunes de se servir des apports de l'action sur le long terme.

★ **UN SUIVI SUR MESURE PAR L'ENTREPRISE :**

Le parrain ou la marraine de l'action s'engage à rencontrer le jeune si besoin notamment dans le cadre d'enquêtes métiers ou de mise en lien avec son réseau.

# NOUS CONTACTER

Marie PLOT-SY | Chargée de mission  
mplot@face-maineetloire.com  
07.50.65.90.93

Anais RATEAU | Chargée de mission  
ar.face49@gmail.com  
07.84.83.90.39

# NOUS TROUVER

Bureaux : 34 rue des Noyers  
49000 Angers

# NOUS SUIVRE

Suivre nos actualités sur notre [Site internet](#)  
Et sur les réseaux sociaux  
[LinkedIn](#) - [Facebook](#)



**FACE**

Maine  
et Loire

