

The logo for FACE (Fédération des Associations de Cultureurs Agricoles de l'Eure) is displayed in a white, stylized font. The letters 'F', 'A', and 'C' are contained within a white rectangular box, while the 'E' is positioned to the right of this box. The background is a dark blue field with a pattern of overlapping, semi-transparent squares and diamonds in various shades of blue and orange.

Maine
et Loire

**PROJET
ASSOCIATIF
2025/2028**

MOT DE LA PRÉSIDENTE

« L'année écoulée a été marquée par le déploiement de nos actions sur l'ensemble du département pour consolider notre ancrage territorial au service des plus vulnérables. L'engagement des entreprises partenaires, qui se mobilisent de manière bénévole, constitue le moteur de notre modèle. Nous l'avons ainsi réaffirmé au travers de nos valeurs et de notre raison d'être qui accompagne la nouvelle stratégie 2024-2027.

Ces entreprises, à travers leurs actions concrètes, coordonnées par l'équipe FACE, contribuent activement à un monde plus inclusif, qu'il s'agisse de l'accès à l'emploi, de l'éducation et l'orientation choisie ou encore de l'accès aux droits.

Grâce à cet engagement collectif, nous avons pu mettre en œuvre des projets à impact.

FACE Maine-et-Loire est reconnue pour être une association dynamique, porteuse d'actions qualitatives avec une efficacité à mobiliser l'écosystème du département pour un avenir plus inclusif et équitable.

Cette année encore, nous avons su faire preuve d'innovation pour répondre aux défis du terrain avec nos partenaires, en restant fidèles à notre mission de solidarité et de responsabilité sociétale.

Merci à tous les contributeurs à ce beaux projets, continuons ensemble ce mouvement vertueux. »

Hélène BINET, Présidente de FACE Maine-et-Loire

SOMMAIRE

p.4	Raison d'être Valeur Axes d'intervention
p.5	Sondage Opinion Way de la Fondation FACE
p.7	Histoire Équipe Gouvernance
p.8	FACE en chiffres-clés Bénéfices de nos actions
p.9	Actions Emploi
	Actions Education et Orientation choisie
p.10	Actions Entreprise
	Actions Accès aux droits
p.11	Actions Les Entreprises s'Engagent
	Actions PAQTE
p.12	Adhérents Soutiens publics
p.13	Partenaires et écosystème
p.14	Forces du club
p.15	Points de vigilance stratégiques
p.16	Projet associatif Méthodologie
p.17	Pilotage du projet associatif
p.18	Axes stratégiques
p.24	Annexes

NOTRE RAISON D'ÊTRE

Chez FACE Maine-et-Loire, nous sommes convaincu.e.s que tous les parcours de vie sont porteurs de capacités et de richesses. Nous agissons pour les publics vulnérables en valorisant leur pouvoir d'agir.

Notre club d'entreprises considère que l'emploi et l'insertion sont des chemins essentiels pour l'inclusion. Toutes les entreprises de notre territoire, en coopération avec nos partenaires, représentent des leviers puissants de transformation pour atteindre cet objectif.

NOS VALEURS

Diversité - Engagement - Solidarité

NOS AXES D'INTERVENTION

La vocation du club est de mettre l'entreprise et le développement économique au coeur de la dynamique sociétale du territoire. Il a pour objectif de renforcer l'engagement du club en tant qu'ensemblier auprès des publics vulnérables.

Le réseau FACE, acteur de l'accompagnement sur-mesure des publics, dans la diversité des vulnérabilités.

FACE, dans le coeur de toutes les entreprises pour faire vivre la RSE au travers d'actions concrètes



FACE, un acteur reconnu de la transition écologique solidaire.

FACE, ensemblier de l'action auprès des publics vulnérables par des coalitions locales.

Baromètre FACE - Opinionway 2026

CE QUE LES SALARIÉS ATTENDENT VRAIMENT DES ENGAGEMENTS DES ENTREPRISES

Enquête réalisée du 18 au 24 février 2026 sur un **échantillon de 1010 salariés**, représentatif de la population française des salariés du secteur privé d'entreprises de 1 salarié et plus, âgés de 18 ans et plus.

Le rôle des entreprises en faveur de l'inclusion reconnu sur les sujets sociaux



Les attentes des salariés vis-à-vis de l'engagement de leur entreprise



des salariés déclarent que leur entreprise s'engage pour des **causes environnementales et/ou sociales**

64%

aimeraient que leur employeur s'engage davantage pour des **causes sociales**

68%

aimeraient que leur employeur s'engage davantage pour des **causes environnementales**

Les salariés veulent être acteurs des engagements de leur entreprise



pour se sentir utile **(29%)**

pour avoir un impact positif sur la société **(26%)**

pour développer de nouvelles compétences **(23%)**

Engagement et performance : le niveau d'engagement des entreprises a un impact réel sur les salariés



Baromètre FACE - Opinionway 2026

LES SALARIÉS ET LES ENGAGEMENTS CONCRETS DES
ENTREPRISES EN MATIÈRE DE TRANSITION ÉCOLOGIQUE
SOLIDAIRELa responsabilité des entreprises dans l'accompagnement des
transformations liées à la transition écologique

des salariés interrogés estiment que les entreprises doivent **concilier objectifs environnementaux et objectifs sociaux**



pensent que les entreprises ont un rôle à jouer dans l'adaptation des métiers et la **création de nouvelles opportunités liées à la transition écologique**



pensent que les entreprises doivent se donner les moyens **d'agir concrètement en faveur de la transition écologique**

Une attente forte d'engagement en faveur de la transition écologique

68%

des salariés interrogés aimeraient que **leur employeur s'engage davantage pour des causes environnementales.**

Transition écologique : une source d'opportunités pour les salariés



des salariés interrogés estiment que les évolutions liées à la transition écologique constituent **une opportunité pour leur parcours professionnel**



des salariés voient clairement comment la transition écologique va **créer des opportunités professionnelles pour eux**



des salariés pensent que leur entreprise **se donne réellement les moyens d'agir en faveur de la transition écologique**

NOTRE HISTOIRE

A la fois association et club d'entreprises depuis 2012, FACE Maine-et-Loire se mobilise sur le territoire pour mener des actions concrètes en faveur de la diversité, de l'égalité et de l'inclusion aux côtés des entreprises. La vocation du club est de mettre l'entreprise et le développement économique au cœur de la dynamique sociétale du territoire et de favoriser l'emploi sur le territoire, de contribuer à l'attractivité des secteurs et des métiers.

Le collectif local est l'un des 40 clubs affiliés à la Fondation Agir Contre les Exclusions (FACE), reconnue d'Utilité Publique (FRUP) depuis 1993. Elle réunit acteurs publics, privés et associatifs dans la lutte contre l'exclusion, les discriminations et la pauvreté. Elle constitue le plus grand réseau français d'entreprises engagées socialement.

NOTRE GOUVERNANCE

Hélène BINET
Parker Meggitt
Présidente

Catherine GANDON-GIRAUD
Restoria
Secrétaire

Alexandra LOUSSOUARN
FFB49
Trésorière

Thomas JOULAIN
Suez
Vice-Président

Emmanuelle TAUNAY
CCI 49
Vice-Secrétaire

Christelle LASSEUX
Randstad
Vice-Trésorière

Ilham BOUSLAMTI
Total Energies Proxi Nord Ouest
Membre active

Timothée DELACOTE
Fondation FACE
Administrateur

Fanny TARANNE
Scania
Administratrice

Philippe BOURGETEAU
Tremplin Travail
Administrateur

Isabelle MOLUSSON
Irigo RD
Administratrice

Bérengère SOYER
JMS Formation
Administratrice

Soline BRÉHIN
Angers Proxim Services
Administratrice

Christine TURC
Iresa
Administratrice

David LUSSOT
MSD Santé Animale
Administrateur

Didier CORVEE
Enedis
Administrateur

NOTRE ÉQUIPE



LÉA MARTEAU
Directrice du club



JULIE RONDIER
Chargée de Mission Emploi



LÉA PLANCHARD
Assistante de gestion et relations entreprises



CÉCILIA SOURICE
Chargée de Mission Emploi et Formation



PAULINE LACROIX
Chargée de communication et événements entreprise



MARIE PLOT-SY
Chargée de Mission Orientation et Éducation choisie



AURÉLIE MORIN
Chargée de Mission Orientation et Éducation choisie



ANAÏS RATEAU
Chargée de Mission Orientation et Éducation choisie

FACE EN CHIFFRES-CLÉS 2024

2020 **bénéficiaires** des actions de FACE Maine-et-Loire

281 **collaborateurs et collaboratrices** mobilisé.e.s

1833 **heures de bénévolat** réalisées par les professionnel.le.s

149 **entreprises et organisations** engagées

BÉNÉFICES DE NOS ACTIONS

180 **professionnel.le.s** sensibilisés sur nos actions dédiées aux entreprises

2 **rendez-vous adhérents** organisés au cours de l'année

2 **temps de formation** sur le negotraining salarial

3 sessions de **Pitches** qui nourrissent la RSE

199 **personnes accompagnées** dans des actions collectives et individuelles

58 **professionnel.le.s mobilisé.e.s** pour transmettre et partager leurs compétences

362 **heures de bénévolat** réalisées au profit des personnes à la recherche d'un emploi

1692 **jeunes accompagné.e.s et rencontré.e.s**

135 **collaborateurs et collaboratrices** venus à la rencontre des jeunes

638 heures de bénévolat réalisées par les **professionnel.le.s mobilisé.e.s**

99 **bénéficiaires** accompagnés de leur référent à bord du Train et lors des temps forts

50 **professionnel.le.s** d'entreprises locales mobilisé.e.s

13 **nombre de QPV (Quartiers Prioritaires de la Ville)** sur Angers, Saumur et Cholet

10 **actions ou sensibilisations** proposées aux entreprises

7 **établissements scolaires** présents en QPV

330 **Entreprises engagées** sur la plateforme Les Entreprises s'Engagent

299 **professionnel.le.s** sensibilisé.e.s sur les actions du collectif

80 **Participant.e.s** au deuxième rendez-vous annuel du collectif

ACTIONS EMPLOI

MISSION :

Faciliter l'inclusion en se connectant aux entreprises du territoire

OBJECTIFS :

- Créer des parcours sur mesure correspondant aux besoins du public,
- Adapter les actions à distance et former le public aux outils numériques,
- Sécuriser les parcours d'intégration dans l'emploi,
- Faire face à une augmentation du nombre de personnes en situation de précarité.

PUBLIC ACCOMPAGNÉ :

Personnes en situation de précarité et/ou de vulnérabilité : Personnes résidentes en quartier prioritaire de la ville (QPV), Seniors, Personnes en situation de familles monoparentales, bénéficiaires du RSA, jeunes en décrochage scolaire, public primo-arrivant, femmes isolées...

ACTIONS EDUCATION ET ORIENTATION CHOISIE

MISSION :

Renforcer l'égalité des chances dans l'Éducation, valoriser les métiers et les filières

OBJECTIFS :

- Promouvoir à travers les actions la découverte des métiers, de la mixité et de l'apprentissage ainsi que la capacité à entreprendre,
- Promouvoir l'égalité des chances et d'ouverture de champs des possibles,
- Renforcer les liens avec les écoles, collèges et lycées et rendre l'entreprise « accessible »,
- Rendre visible tous les dispositifs mis en place pour l'insertion socio-professionnelle des jeunes.

PUBLIC ACCOMPAGNÉ :

Collégien-ne-s et lycéen-ne-s de 12 à 18 ans de Maine et Loire, élèves de 3ème scolarisé-e-s en quartier prioritaire ou en milieu rural et jeunes de 16 à 29 ans, sans emploi, ni formation.

ACTIONS ENTREPRISE

MISSION :

Développer l'engagement sociétal des entreprises et les accompagner dans la mise en œuvre d'actions à impact sociétal sur le territoire

OBJECTIFS :

- Développer l'offre de sensibilisation et de formation à la diversité et la lutte contre les discriminations auprès des entreprises (catalogue en cours de création),
- Accompagner l'entreprise dans la formalisation de ses engagements dans des actions concrètes pour l'emploi et l'inclusion.

PUBLIC ACCOMPAGNÉ :

Entreprises (adhérentes ou non) du territoire du Maine-et-Loire, partenaires privés et institutionnels du club, salarié.e.s d'entreprises, etc.

ACTIONS ACCÈS AUX DROITS

MISSION :

Contribuer à plus d'équité dans l'accès aux droits, aux biens et aux services

OBJECTIFS :

- Favoriser l'inclusion numérique du public vulnérable,
- Renforcer les partenariats avec les acteurs du territoire pour lever ensemble les freins des personnes vulnérables.

PUBLIC ACCOMPAGNÉ :

Entreprises du territoire départemental et public en recherche d'emploi

ACTIONS LES ENTREPRISES S'ENGAGENT

MISSION :

Fédérer, sur l'ensemble du territoire, les entreprises qui œuvrent pour un monde plus inclusif et durable.

OBJECTIFS :

- « Les Entreprises s'Engagent », c'est la politique publique de l'engagement pour les entreprises, un mouvement national en faveur de la RSE, des outils et un suivi mis gratuitement à disposition pour passer de la réflexion au passage à l'action. Le club FACE Maine-et-Loire a été nommé animateur du collectif en novembre 2022. La complémentarité du collectif et du club FACE a mené à l'organisation d'événements hybrides comme les Pitches de la RSE, le Lunchwork de rentrée ou les matinales et ateliers de sensibilisation.

PUBLIC ACCOMPAGNÉ :

Entreprises du collectif local Les Entreprises s'Engagent, partenaires privés et institutionnels du club, structures de l'emploi, jeunes en quartiers prioritaires et jeunes en service civique, etc.

ACTIONS PAQTE **PACTE Avec les Quartiers pour Toutes les Entreprises**

MISSION :

Faciliter la mise en œuvre d'actions avec les entreprises pour les quartiers prioritaires.

OBJECTIFS :

- Sensibiliser : favoriser le dialogue entre son entreprise et les jeunes qui habitent dans un quartier populaire.
- Recruter : améliorer en continu ses pratiques RH afin d'éviter les biais discriminants à l'embauche et tout au long de la carrière.
- Former : promouvoir l'insertion professionnelle par l'alternance des jeunes qui habitent dans un quartier prioritaire de la ville (QPV).
- Acheter : booster sa politique d'achats responsables notamment auprès des entreprises implantées dans les quartiers populaires.

PUBLIC ACCOMPAGNÉ :

Entreprises (adhérentes ou non) du territoire du Maine-et-Loire, partenaires privés et institutionnels du club, salarié.e.s d'entreprises, etc.

NOS ADHÉRENTS

56 adhérents en 2024

4

Très Petites
Entreprises
(TPE)

Entreprises de
Taille Intermédiaire
(ETI)

10

29

Petites et
Moyennes
Entreprises (PME)

Grandes
Entreprises
(GE)

11

2

Associations
déclarées

NOS FINANÇEURS PUBLICS

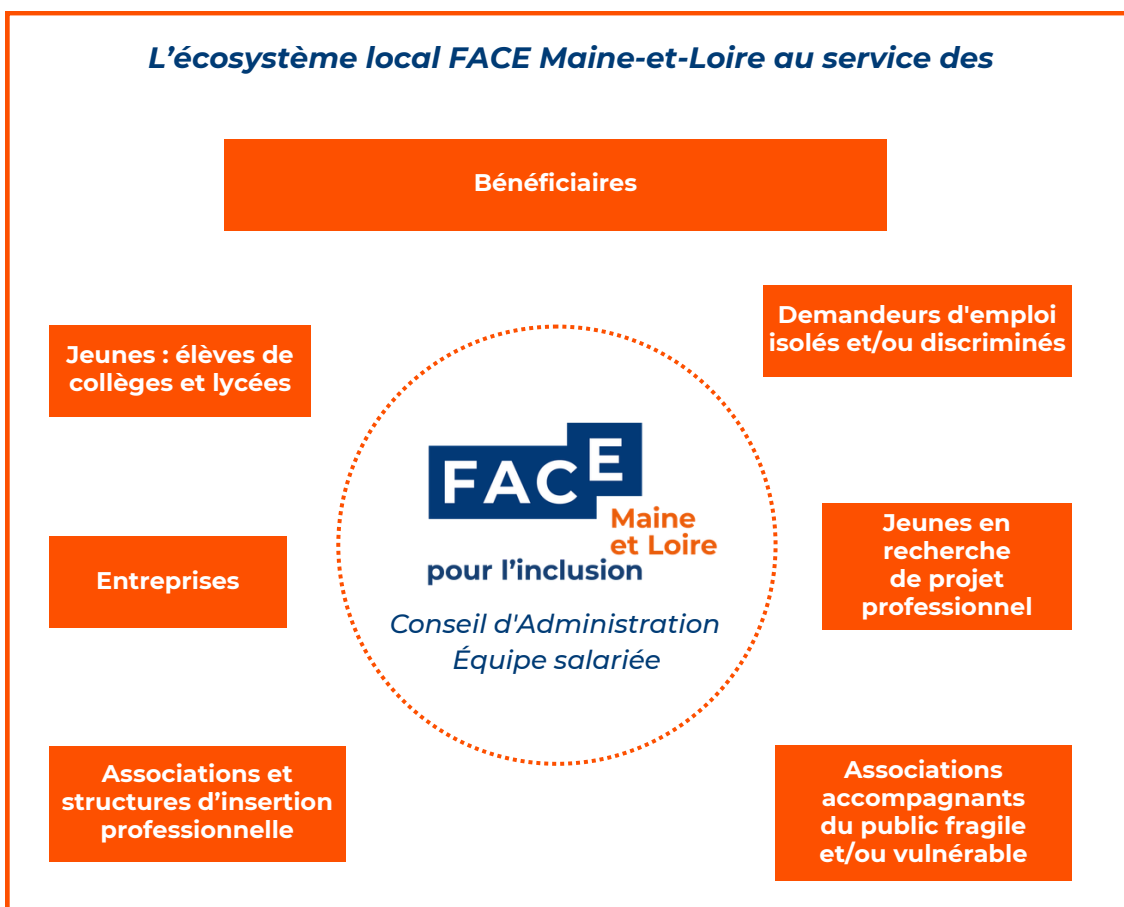


Direction régionale
de l'économie, de l'emploi,
du travail et des solidarités



NOS PARTENAIRES PRIVÉS

NOS PARTENAIRES



NOS FORCES

un écosystème solide au service de l'impact social

1 UN RÉSEAU D'ENTREPRISES IMPLIQUÉ

Nous représentons un réseau d'entreprises engagées, conscientes de leur rôle social et prêtes à co-construire des actions concrètes en faveur de l'inclusion. Ce tissu entrepreneurial mobilisé renforce notre capacité à agir et innover.

2 FACE, UN LABORATOIRE D'INNOVATION SOCIALE

Notre appartenance à la Fondation Nationale nous place au cœur d'un écosystème d'expérimentation et de déploiement de solutions sociales innovantes. Ce cadre nous permet de capitaliser sur les bonnes pratiques et de faire évoluer nos actions en permanence.

3 UNE LÉGITIMITÉ RECONNUE AUPRÈS DES DÉCIDEURS INSTITUTIONNELS

Grâce à notre expertise, notre historique et nos résultats, nous bénéficions d'une reconnaissance forte de la part des acteurs publics et institutionnels, ce qui facilite le dialogue et la co-construction de politiques locales efficaces.

4 UN ANCRAGE TERRITORIAL FORT AU PLUS PRÈS DES PUBLICS VULNÉRABLES

Présents sur le terrain, en lien direct avec les bénéficiaires, les structures locales et les professionnels de l'accompagnement, nous sommes en capacité d'identifier les besoins réels et d'adapter nos actions aux réalités de chaque territoire.

5 UN ACCOMPAGNEMENT STRUCTURANT PAR LA FONDATION

Dans le cadre de la feuille de route sur la Transition Écologique et Solidaire (TES) portée au national, nous bénéficions d'un accompagnement stratégique par la Fondation à ce sujet. Cela nous permet d'aligner nos actions sur les enjeux d'avenir et de structurer notre développement.

6 UNE EXPERTISE 360° : PUBLICS, INSTITUTIONS ET ENTREPRISES

Notre force réside dans notre capacité à comprendre et articuler les besoins de l'ensemble des acteurs du territoire : publics en difficulté, institutions publiques et entreprises. Cette vision globale nous permet de proposer des solutions cohérentes, réalistes et efficaces.

7 UNE RECONNAISSANCE PAR NOS PARTENAIRES POUR RÉPONDRE À DES APPELS A PROJETS EN CONSORTIUM

Notre crédibilité, notre professionnalisme et notre capacité de coordination nous positionnent comme un partenaire de choix pour répondre collectivement à des Appels À Projets (AAP). Nous savons fédérer, piloter et faire aboutir des projets complexes.

NOS POINTS DE VIGILANCE STRATÉGIQUES

● UN DÉVELOPPEMENT ENCORE INSUFFISANT

Notre organisation gagnerait à renforcer sa communication, sa lisibilité et sa capacité à valoriser ses actions et ses résultats auprès de ses parties prenantes (partenaires, entreprises, institutions, bénéficiaires).

● DES COMPÉTENCES ENVIRONNEMENTALES À RENFORCER

Bien que les enjeux écologiques soient désormais incontournables, notre positionnement sur le sujet reste encore peu reconnu. Il est essentiel d'acquérir une légitimité sur les volets environnementaux à travers des formations, des partenariats spécialisés et des projets ciblés.

● UNE NÉCESSITÉ DE FORMATION CONTINUE POUR RESTER ALIGNÉ AVEC LES ENJEUX

Pour répondre efficacement aux attentes sociétales, aux besoins évolutifs des publics et aux nouveaux défis des entreprises, notre équipe doit bénéficier d'un accompagnement structuré en formation, en lien avec les transitions sociales et environnementales.

● UN BESOIN FORT DE CO-CONSTRUCTION AVEC LES RÉSEAUX PARTENAIRES

Pour mieux répondre aux besoins du territoire, il devient stratégique de mutualiser nos forces avec d'autres structures (réseaux associatifs, fédérations, unions d'entreprises, etc.) afin de co-construire des réponses collectives et crédibles.

● UN ENVIRONNEMENT DE PLUS EN PLUS CONCURRENTIEL

De nombreux acteurs, publics ou privés, sont positionnés sur les mêmes thématiques (insertion, inclusion, transition...). Pour exister, nous devons agir en synergie, intégrer des consortiums et collaborer étroitement avec les acteurs de terrain, tout en affirmant notre singularité.

● UN MODÈLE ÉCONOMIQUE À ADAPTER ET À SÉCURISER

Dans un contexte de baisse des financements publics, il est crucial d'anticiper les mutations économiques du secteur associatif. Cela implique d'imaginer de nouveaux modèles de financement, de diversifier nos ressources (financements européens, mécénat, prestations, innovation sociale, etc.) et de renforcer notre autonomie financière.

NOTRE PROJET ASSOCIATIF

POUR QUOI ?

Donner du sens à notre action : notre projet associatif repose sur des valeurs fortes (solidarité, entraide, diversité, lutte contre les discriminations, inclusion, écologie, etc.). Il permet d'agir pour l'intérêt général et répondre aux besoins locaux et sociaux non couverts.

Favoriser l'engagement des différentes parties prenantes : grâce à l'autonomie et la prise de responsabilités, l'innovation sociale et l'expression des idées de chacun.

Agir concrètement sur notre territoire : de manière à disposer d'un Plan d'action adaptable et délivrer rapidement de la valeur.

NOTRE MÉTHODOLOGIE

Notre démarche s'est articulée en plusieurs temps clés, visant à associer l'ensemble des parties prenantes internes et à garantir une construction collective et cohérente :

1) Séminaire du Bureau

Un temps d'échange stratégique a été organisé avec les membres du Bureau afin d'initier la réflexion, poser les grands axes d'orientation et cadrer la démarche globale.

2) Séminaire d'équipe

Cette journée de travail collaboratif a réuni l'ensemble de l'équipe salariée. Elle a permis de partager les constats, croiser les expertises de terrain, et faire émerger des pistes concrètes d'action autour des enjeux identifiés.

3) Phase de rédaction

Les apports issus des séminaires ont été consolidés et structurés durant l'été, donnant lieu à une rédaction progressive du document cadre.

4) Validation par le Conseil d'Administration

La version finale a été soumise au Conseil d'Administration pour validation, assurant ainsi une appropriation collective et une légitimité institutionnelle à la feuille de route proposée.

PILOTAGE DU PROJET ASSOCIATIF

Le pilotage du projet associatif repose sur des principes structurants, garants de son efficacité, de sa lisibilité et de son appropriation collective :

I. Un projet associatif comme guide stratégique

Le projet associatif constitue notre boussole. Il oriente nos décisions, aligne nos actions avec nos valeurs et nos objectifs, et sert de référentiel partagé pour l'ensemble de nos parties prenantes.

II. Une co-construction avec la gouvernance et l'équipe

Nous affirmons une démarche participative, en associant étroitement les membres de la gouvernance et l'équipe salariée. Cette co-construction renforce l'adhésion, stimule l'intelligence collective et garantit une mise en œuvre cohérente avec les réalités du terrain.

III. Un pilotage en mode AGILE

Pour faire face aux évolutions rapides des contextes sociaux, économiques et institutionnels, nous adoptons un pilotage agile :

- Élaboration d'un plan d'action évolutif, révisable en continu.
- Livraison rapide de valeur, par la mise en œuvre d'actions concrètes et visibles.
- Transparence et redevabilité : capacité à rendre compte régulièrement des avancées et à ajuster si nécessaire.

IV. Une évaluation continue du projet associatif

Le projet associatif fait l'objet d'un suivi et d'une évaluation en continu afin de mesurer sa pertinence, son efficacité et son impact :

- Définition d'indicateurs qualitatifs et quantitatifs.
- Temps réguliers de bilan partagés avec l'équipe et la gouvernance.
- Capacité à ajuster les actions en fonction des retours d'expérience, des besoins des publics et des évolutions de contexte.

Cette approche nous permet de concilier vision **stratégique**, **agilité opérationnelle** et **amélioration continue**, au service d'un projet utile, vivant et durable.

The logo for FACE (Fédération des Associations de Chasseurs de France) is displayed in a white, stylized font. The letters 'F', 'A', and 'C' are contained within a white rectangular box, while the 'E' is positioned to the right of this box. The background is a dark blue field with a pattern of overlapping, semi-transparent squares and diamonds in various shades of blue and orange.

Maine
et Loire

**AXES
STRATÉGIQUES**

AXE STRATÉGIQUE N°1

FACE, un acteur reconnu de la Transition Écologique et Solidaire (TES)

OBJECTIF STRATÉGIQUE

Intégrer de manière progressive et transversale les Objectifs de Développement Durable (ODD) dans l'ensemble des projets portés par FACE, en lien avec ses missions sociales :

- Lutte contre la précarité énergétique.
- Mobilités inclusives et durables.
- Inclusion professionnelle dans les filières vertes.
- Numérique responsable

PLAN D'ACTIONS

1) Définir collectivement ce qu'est la Transition Écologique et Solidaire (TES)

Initier une réflexion commune avec la gouvernance et les équipes pour poser un cadre partagé de ce que recouvre la Transition Écologique et Solidaire dans notre action, en lien avec nos valeurs et nos publics.

2) Réaliser une étude de l'écosystème TES sur notre territoire

- Cartographier les acteurs clés (associations, collectivités locales, cabinets spécialisés, structures de l'ESS, etc.).
- Identifier les partenaires potentiels et les synergies possibles.
- Comprendre les dynamiques et projets existants pour ne pas dupliquer mais compléter.

3) Repérer les besoins non couverts

Identifier les zones grises ou les publics exclus des dynamiques actuelles de la TES (exemple : jeunes des QPV, familles précaires, seniors isolés, etc.) afin de positionner FACE sur des angles à fort impact social.

4) Faire découvrir les métiers liés à la TES

- Développer des actions de sensibilisation et d'orientation vers les métiers de l'environnement, notamment via le programme Agir Ek'O pour les jeunes.
- Créer des passerelles vers l'emploi pour les publics éloignés à travers un recrutement inclusif dans les filières vertes ou en tension.

5) Former les équipes et structurer une expertise interne

- Organiser des temps de formation sur les enjeux environnementaux pour renforcer la culture commune.
- Désigner un.e référent.e TES en interne pour coordonner les actions et assurer une veille.

6) Renforcer notre reconnaissance auprès des entreprises sur ces enjeux

- Valoriser notre positionnement TES dans nos relations partenariales.
- Proposer des actions co-construites avec les entreprises autour de la RSE, de la décarbonation juste, de l'inclusion dans la transition écologique, de collectes de matériels informatiques ou de mobilité douce.
- Être identifié comme un acteur de confiance et de terrain pour accompagner les transformations sociales et environnementales des entreprises.

AXE STRATÉGIQUE N°2

FACE dans le cœur de toutes les entreprises Faire vivre la RSE par des actions concrètes

OBJECTIFS STRATÉGIQUES

- Faire de FACE l'acteur de référence en matière de mobilisation concrète des entreprises au service de l'intérêt général.
- Diversifier les typologies d'entreprises partenaires, en affirmant que toutes les entreprises ont leur place aux côtés de FACE, quel que soit leur secteur, leur taille ou leur maturité RSE.
- Accroître la visibilité et la notoriété du club FACE, avec un enjeu de déploiement départemental.

PLAN D'ACTIONS : DEVENIR UN ACTEUR INCONTOURNABLE DE LA RSE

1) Renforcer l'effet réseau

- Mettre en place un système de parrainage : une entreprise adhérente présente FACE à une entreprise non adhérente.
- Développer des partenariats stratégiques avec les têtes de réseaux et organisations professionnelles (MEDEF, UIMM, FFB, CPME, etc.).
- Organiser des temps d'échanges avec des experts.

2) Affirmer notre expertise RSE

- Réaliser une étude de marché et un recueil des besoins des entreprises pour adapter notre offre RSE.

3) Structurer notre offre de service

- Créer un catalogue de formations ou d'actions sur mesure : un "Pack RSE" pour répondre aux sollicitations spécifiques des entreprises.
- Créer un outil de diagnostic rapide des besoins afin de professionnaliser nos réponses lors de sollicitations.

4) Renforcer notre développement et notre présence terrain

- Définir un plan stratégique de développement des adhésions : argumentaire commun, supports harmonisés, messages-clés.
- Mettre en œuvre un plan d'actions de prospection : ciblage, prise de contact, suivi.
- Recruter un stagiaire ou alternant (4 à 6 mois) dédié au développement associatif.

5) Valoriser et communiquer

Développer une communication plus impactante et régulière :

- Création de capsules vidéo témoignages d'entreprises adhérentes.
- Valorisation des actions et de l'engagement des entreprises sur tous nos supports.

Optimiser nos moyens de communication grâce à l'IA.

AXE STRATÉGIQUE N°3

Le réseau FACE, acteur de l'accompagnement sur-mesure des publics, dans la diversité des vulnérabilités

OBJECTIFS STRATÉGIQUES

Mieux répondre aux besoins évolutifs des publics :

- Adopter une approche globale et personnalisée des situations des personnes accompagnées, afin de construire des parcours sur-mesure qui permettent de lever les freins périphériques (logement, santé, mobilité, accès aux droits, confiance en soi...).
- Conforter l'expertise et le savoir-faire spécifique de FACE dans une logique d'innovation sociale.

PLAN D'ACTIONS

1) Création d'une instance de validation « Go / No Go »

- Mettre en place un comité pour valider les nouveaux projets ou initiatives, garantissant cohérence et pertinence.

2) Valoriser notre force du sur-mesure

- Communiquer largement sur notre capacité à adapter les parcours aux besoins spécifiques, via supports, événements et témoignages.

3) Consolider les partenariats existants

- Renforcer les collaborations avec les acteurs locaux et institutionnels pour optimiser les synergies et l'efficacité des actions.

4) Favoriser le « aller-vers »

- Développer les actions proactives pour aller à la rencontre des publics éloignés ou fragilisés.
- Réaliser des permanences sur les territoires au plus près des acteurs
- Conventionner avec des lieux d'accueil sur les territoires (co-working)

5) Poursuivre le rôle de laboratoire d'innovation sociale

6) Développer des actions en lien avec les acteurs jeunesse sur le territoire

- Renforcer les initiatives ciblées vers les jeunes, notamment dans le cadre éducatif et extrascolaire.

7) Mettre en place des actions spécifiques auprès des publics expérimentés

- Développer des parcours adaptés aux besoins des publics seniors en recherche d'emploi ou dans l'emploi (+ de 50 ans).

8) Représenter et redéfinir la stratégie d'accompagnement de FACE

- Travailler la cohérence interne et externe de notre positionnement et de notre offre d'accompagnement.

9) Accompagner dans l'emploi

- Renforcer les partenariats avec l'ARACT et la DDETS.
- Accompagner les bénéficiaires à toutes les étapes du parcours d'insertion professionnelle.

AXE STRATÉGIQUE N°4

FACE, ensemblier de l'action auprès des publics vulnérables par des coalitions locales

OBJECTIFS STRATÉGIQUES

- Animer un réseau dynamique de partenaires locaux pour créer une véritable chaîne d'accompagnement vers l'inclusion, fondée sur la complémentarité et la valeur ajoutée de l'action de FACE sur les territoires.
- Porter des actions de plaidoyer efficaces au service de l'inclusion, en s'associant à d'autres voix de l'écosystème des solidarités.

OBJECTIFS OPÉRATIONNELS

- Décloisonner les domaines de l'insertion sociale et professionnelle ainsi que du monde de l'entreprise.
- Renforcer et affirmer la complémentarité et la valeur ajoutée du club FACE auprès de nos partenaires.

PLAN D'ACTIONS

1) Formaliser les partenariats avec les acteurs locaux

- Développer le conventionnement avec des structures partenaires pour garantir des relations durables et structurées.

2) Renforcer l'engagement des partenaires

- Impliquer davantage nos partenaires dans les instances de gouvernance et groupes de travail (COFIL, GT...) pour co-construire les actions.

3) Consolider notre expertise à la méthodologie et gestion de projet

- Mettre en place des formations pour renforcer les compétences internes en pilotage de projets collaboratifs.

4) Poursuivre la participation aux instances et groupes de travail

- Être un acteur engagé dans les réseaux locaux ou des groupes thématiques.

5) Assurer une veille constante

- Surveiller le rôle et les évolutions des acteurs du territoire pour adapter notre action et identifier de nouvelles opportunités de coopération.

6) Répondre à des appels à projets (AAP) en consortium

- Travailler en partenariat avec d'autres acteurs de l'insertion pour mutualiser les forces et répondre efficacement aux financements.

7) Développer les partenariats avec les têtes de réseaux

- Poursuivre et renforcer les collaborations avec des organisations d'employeurs ou syndicats.

8) Organiser des temps d'échange réguliers avec nos partenaires

- Mettre en place des moments conviviaux (afterworks, réunions thématiques) pour renforcer la cohésion et le partage d'expérience.

AXE STRATÉGIQUE TRANSVERSAL

Repenser notre modèle économique

OBJECTIFS OPÉRATIONNELS

- Tendre vers un équilibre durable entre les fonds publics et les financements privés.
- Diversifier nos sources de financement pour renforcer notre autonomie financière.

PLAN D' ACTIONS

1) Développer une méthodologie rigoureuse de mesure d'impact

- Structurer des indicateurs clairs et pertinents pour valoriser l'efficacité sociale et économique de nos actions.

2) Réaliser un état des lieux des entreprises contributrices

- Cartographier les entreprises donatrices, mécènes et fondations partenaires pour identifier les leviers de financement.

3) Améliorer notre pitch FACE auprès des entreprises

- Clarifier et valoriser l'intérêt d'adhérer à FACE, en mettant l'accent sur les résultats obtenus et la mesure d'impact.

4) Développer une offre de service diversifiée

- Élaborer un catalogue de formations et de sensibilisations axé sur la RSE et les pratiques inclusives.

5) Développer des partenariats institutionnels

- Collaborer avec des acteurs publics pour accompagner les entreprises dans leurs engagements (clauses d'insertion, fonds de revitalisation, etc.).

6) Définir un plan de communication annuel

- Structurer une communication ciblée autour de la taxe d'apprentissage, des cotisations.

7) Lancer un chantier "cotisations"

- Repenser la politique de cotisations pour les membres, afin d'optimiser les ressources.

8) Professionnaliser la gestion administrative et financière

- Mettre en place des processus d'optimisation des coûts et de pilotage des moyens.

9) Accompagner les entreprises dans leurs recrutements inclusifs et leurs démarches RSE

- Proposer des services personnalisés pour faciliter ces démarches, générant de la valeur ajoutée pour les entreprises et pour FACE.

10) Valoriser les dispositifs de défiscalisation et les dons

- Communiquer et accompagner les entreprises et particuliers sur les avantages fiscaux liés aux dons et mécénat.

FACE

Maine et Loire



Club FACE Maine-et-Loire

communication@face-maineetloire.com

07.88.09.37.95



Bureaux :

34 rue des Noyers, 49000 Angers



Toutes nos actualités sur le [site internet](#)

Abonnez-vous à notre [newsletter](#)

[LinkedIn](#) - [Facebook](#) - [YouTube](#)